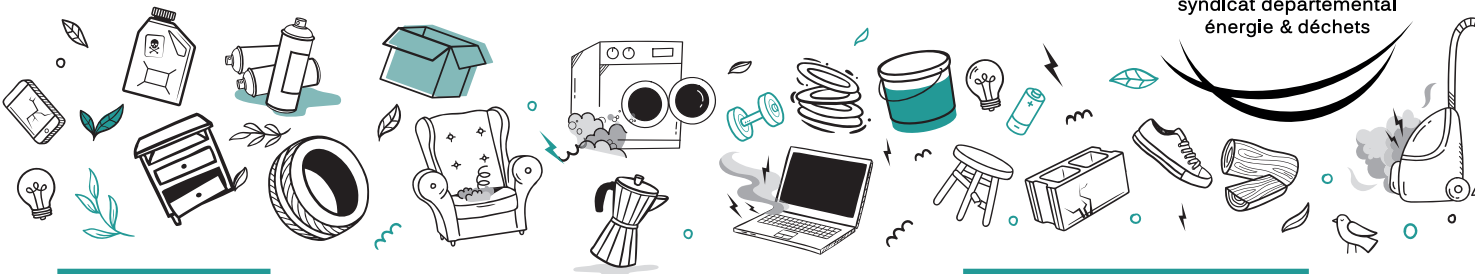


# HORAIRES D'HIVER DES DÉCHETTERIES

Applicables du 2 novembre 2023 au 31 mars 2024



## LES HORAIRES

	Lundi	Mardi	Mercredi	Jeudi	Vendredi	Samedi
<b>Abainville</b>	14:00 - 17:00		14:00 - 17:00		14:00 - 17:00	09:00 - 12:00 14:00 - 18:00
<b>Arc-en-Barrois</b>				13:30 - 16:00		09:00 - 12:00 13:30 - 16:00
<b>Auberive</b>			13:30 - 16:00			09:00 - 12:00 13:30 - 16:00
<b>Bologne</b>	13:30 - 16:00		09:00 - 12:00 13:30 - 16:00			09:00 - 12:00 13:30 - 16:00
<b>Bourbonne-les-Bains</b>	09:00 - 12:00 13:30 - 16:00			09:00 - 12:00 13:30 - 16:00		09:00 - 12:00 13:30 - 16:00
<b>Chalindrey</b>	09:00 - 12:00 13:30 - 16:00		09:00 - 12:00 13:30 - 16:00	09:00 - 12:00 13:30 - 16:00		09:00 - 12:00 13:30 - 16:00
<b>Châteauvillain</b>	13:30 - 16:00		09:00 - 12:00 13:30 - 16:00			09:00 - 12:00 13:30 - 16:00
<b>Chaumont Brottes</b>	09:00 - 12:00 13:30 - 16:30	09:00 - 12:00 13:30 - 16:30	09:00 - 12:00 13:30 - 16:30		09:00 - 12:00 13:30 - 16:30	09:00 - 12:00 13:30 - 16:30
<b>Chaumont Z.I.</b>	09:00 - 12:00 13:30 - 16:30		09:00 - 12:00 13:30 - 16:30	09:00 - 12:00 13:30 - 16:30	09:00 - 12:00 13:30 - 16:30	09:00 - 12:00 13:30 - 16:30
<b>Colombey-les-Deux-Églises</b>				13:30 - 16:00		09:00 - 12:00 13:30 - 16:00
<b>Doulevant-le-Château</b>		13:30 - 16:00				09:00 - 12:00 13:30 - 16:00
<b>Éclaron</b>			09:00 - 12:00 13:30 - 16:00			09:00 - 12:00 13:30 - 16:00
<b>Eurville-Bienville</b>	13:30 - 16:00		13:30 - 16:00		09:00 - 12:00 13:30 - 16:00	09:00 - 12:00 13:30 - 16:00
<b>Fayl-Billot</b>	13:30 - 16:00				09:00 - 12:00 13:30 - 16:00	09:00 - 12:00 13:30 - 16:00
<b>Froncles</b>		09:00 - 12:00 13:30 - 16:00				09:00 - 12:00 13:30 - 16:00
<b>Joinville</b>	09:00 - 12:00 13:30 - 16:30		09:00 - 12:00 13:30 - 16:30	09:00 - 12:00 13:30 - 16:30	09:00 - 12:00 13:30 - 16:30	09:00 - 12:00 13:30 - 16:30
<b>La Houquette</b>		09:00 - 12:00 14:00 - 17:00	14:00 - 17:00	09:00 - 12:00	14:00 - 17:00	09:00 - 12:00 14:00 - 18:00
<b>Langres</b>	09:00 - 12:00 13:30 - 16:30	09:00 - 12:00 13:30 - 16:30		09:00 - 12:00 13:30 - 16:30	09:00 - 12:00 13:30 - 16:30	09:00 - 12:00 13:30 - 16:30
<b>Montier-en-Der</b>		09:00 - 12:00 13:30 - 16:00			09:00 - 12:00 13:30 - 16:00	09:00 - 12:00 13:30 - 16:00
<b>Nogent</b>		09:00 - 12:00 13:30 - 16:00	09:00 - 12:00 13:30 - 16:00		09:00 - 12:00 13:30 - 16:00	09:00 - 12:00 13:30 - 16:00
<b>Prauthoy</b>		09:00 - 12:00 13:30 - 16:00				09:00 - 12:00 13:30 - 16:00
<b>Rimaucourt</b>			09:00 - 12:00 13:30 - 16:00			09:00 - 12:00 13:30 - 16:00
<b>Rolampont</b>				09:00 - 12:00 13:30 - 16:00		09:00 - 12:00 13:30 - 16:00
<b>Romain-sur-Meuse</b>		09:00 - 12:00 13:30 - 16:00				09:00 - 12:00 13:30 - 16:00
<b>Saint-Dizier</b>	08:30 - 16:30	08:30 - 16:30	08:30 - 16:30	08:30 - 16:30	08:30 - 16:30	08:30 - 16:30
<b>Val-de-Meuse</b>			13:30 - 16:00		13:30 - 16:00	09:00 - 12:00 13:30 - 16:00
<b>Wassy</b>	13:30 - 16:00		09:00 - 12:00 13:30 - 16:00		09:00 - 12:00 13:30 - 16:00	09:00 - 12:00 13:30 - 16:00

## LES CONSEILS À SUIVRE

J'organise le tri de mes déchets dans mon véhicule afin d'optimiser ma présence sur site.

En cas de doute pour le tri de mes déchets, je m'adresse aux gardiens.

Les apports des professionnels sont autorisés en déchetterie et payants pour les dépôts d'encombrants, déchets verts, inertes, déchets dangereux et bois. Le dépôt est gratuit pour les cartons et métaux.

En cas d'apports volumineux (plus de 3m<sup>3</sup> par jour), je prends contact avec le SDED 52.

## LES DÉCHETS ACCEPTÉS

batteries	bois	cartons	cartouches d'encre
déchets dangereux	déchets électriques	déchets verts	encombrants
huile friture	huile moteur	inertes	lampes néons
métaux	mobilier	palettes	piles
plâtre	pneus vl 4 par an	radiographies	textile

Conception service communication du SDED 52 - Publication octobre 2023

## UN DOUTE, UNE QUESTION

Je prends contact avec le SDED 52  
03 25 35 09 29  
sded52@sded52.fr

Retrouvez toutes les informations sur le site ou sur **L'appli du SDED 52**

L'appli du SDED 52 est disponible (téléchargez-la gratuitement sur Google Play ou sur Apple Store)

SDED 52 - 40 BIS AV. M<sup>AL</sup> FOCH - 52000 CHAUMONT - 03 25 35 09 29 - www.sded52.fr

