

Département de la Haute Marne

Commune de Saint Urbain Maconcourt

Lotissement des Fourches

Plan de Récolement EU/EP/AEP

MAITRE D'OUVRAGE
Commune de Saint Urbain
Rue de l'Eglise
52300 Saint Urbain Maconcourt

MAITRE D'OEUVRE
Frédéric PRIVE et Ambroise PIECHOWSKI
12 rue de l'Isle
52220 Montier en Der

Ind	Modifications	Date
0	Création	25/09/18

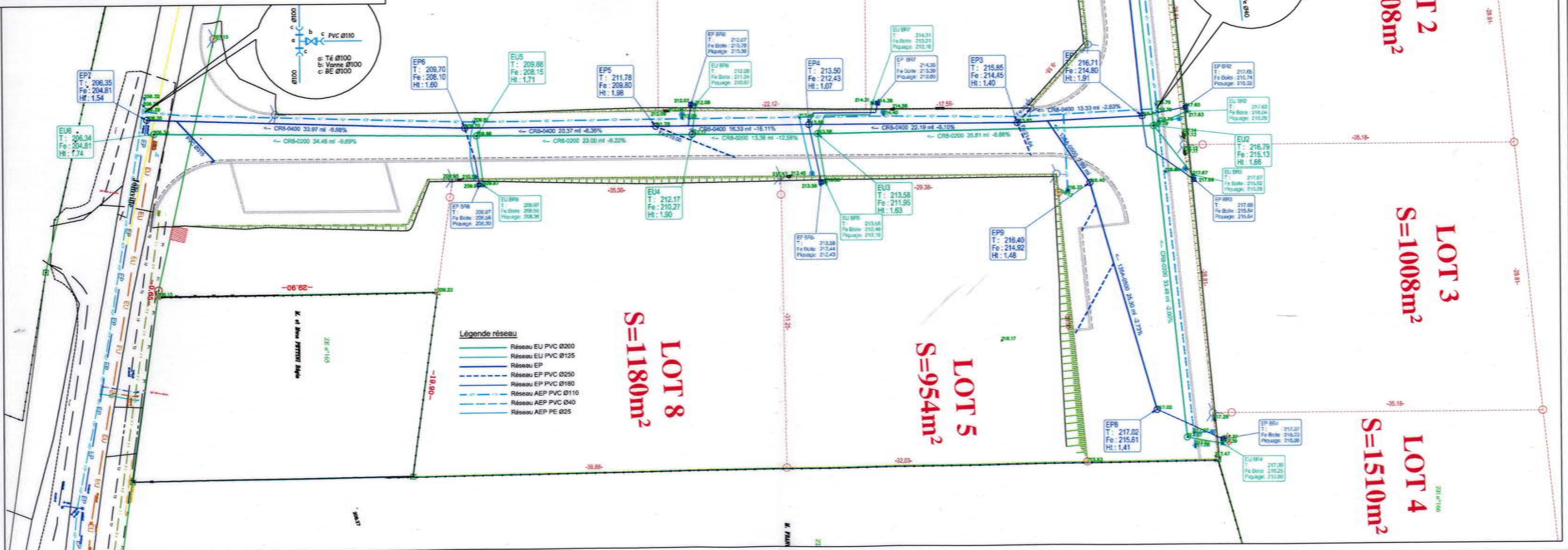
PLAN N°: 01-REC INDICE N°: 0 Fichier informatique: 2016-ST URBAIN-LOT-REC ECHELLE: 1/200

Dessiné par:
AP TOPO 55
3 Chemin de la Perrière
55000 Hargeville sur Chée
Tél: 09-67-15-71-45
Portable: 06-75-89-39-25
Mail: arnaud.peignier@orange.fr

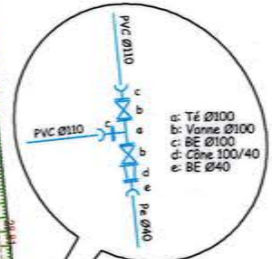
Réalisé pour l'entreprise T2TP
T2TP
Rue du Paquis
55130 Chassey Beaupré

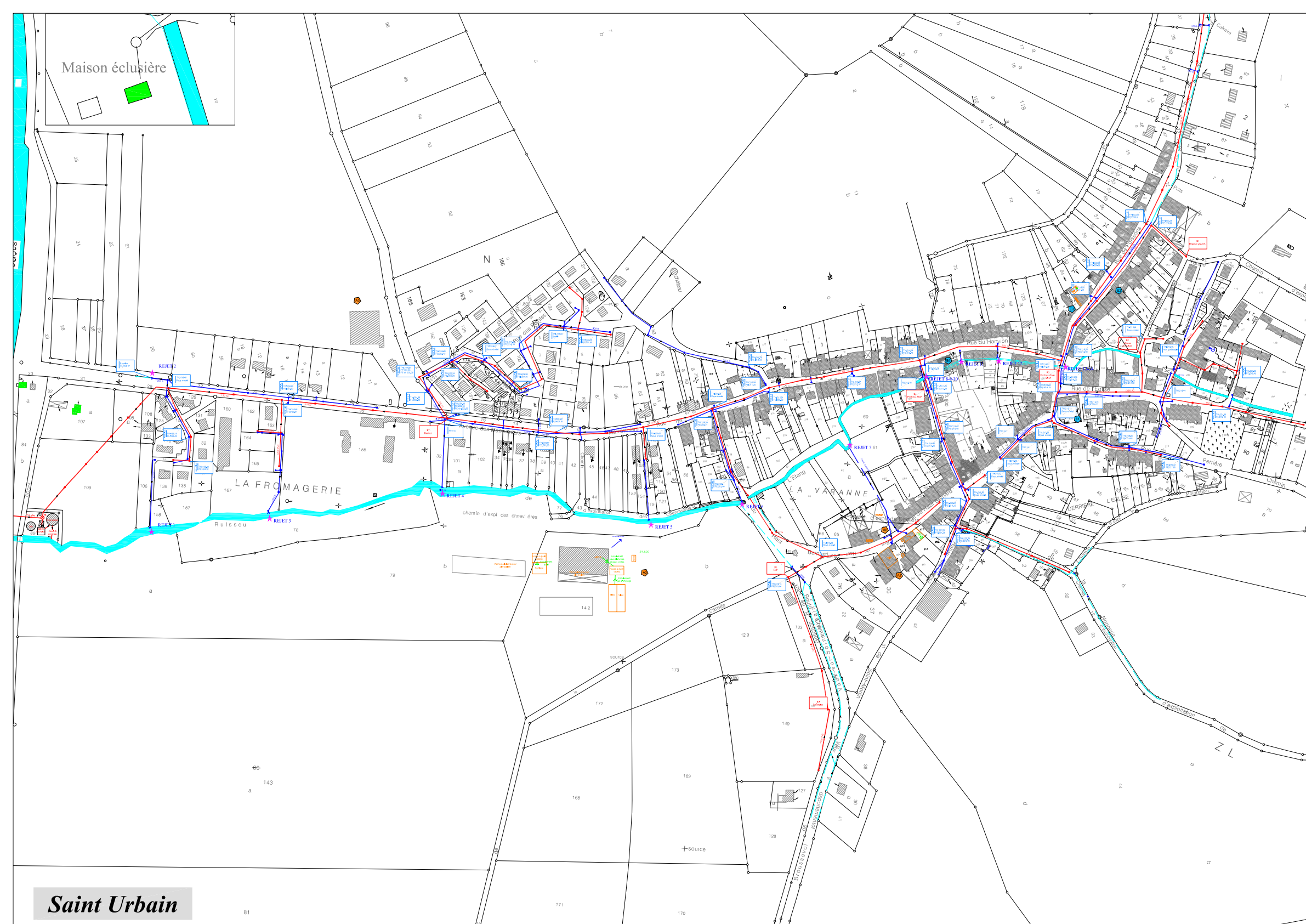


AP TOPO 55



- Légende réseau**
- Réseau EU PVC Ø200
 - Réseau EU PVC Ø125
 - Réseau EP
 - Réseau EP PVC Ø250
 - Réseau EP PVC Ø180
 - Réseau AEP PVC Ø110
 - Réseau AEP PVC Ø40
 - Réseau AEP PE Ø25





Bureau d'études OXYA Conseil
 10, rue du 152ème R.I.
 88 400 GERARDMER
 Tél : 03-29-41-36-90
 Fax : 09-62-39-51-36
 Email : info@oxyaconseil.fr



Département de la Haute Marne
Commune de SAINT URBAIN - MACONCOURT
 ETUDE DIAGNOSTIQUE DU RESEAU D'ASSAINISSEMENT
Plan des réseaux et carte des contraintes
 Planche 1

LEGENDE


Réseau existant:
 — Réseau d'eaux pluviales
 — Réseau d'eaux usées
 — Réseau unitaire
 - - - Refoulement
 — Fossé

Regard de visite:
 ● Regard de visite
 ▲ Sens d'écoulement
 ★ Point de rejet

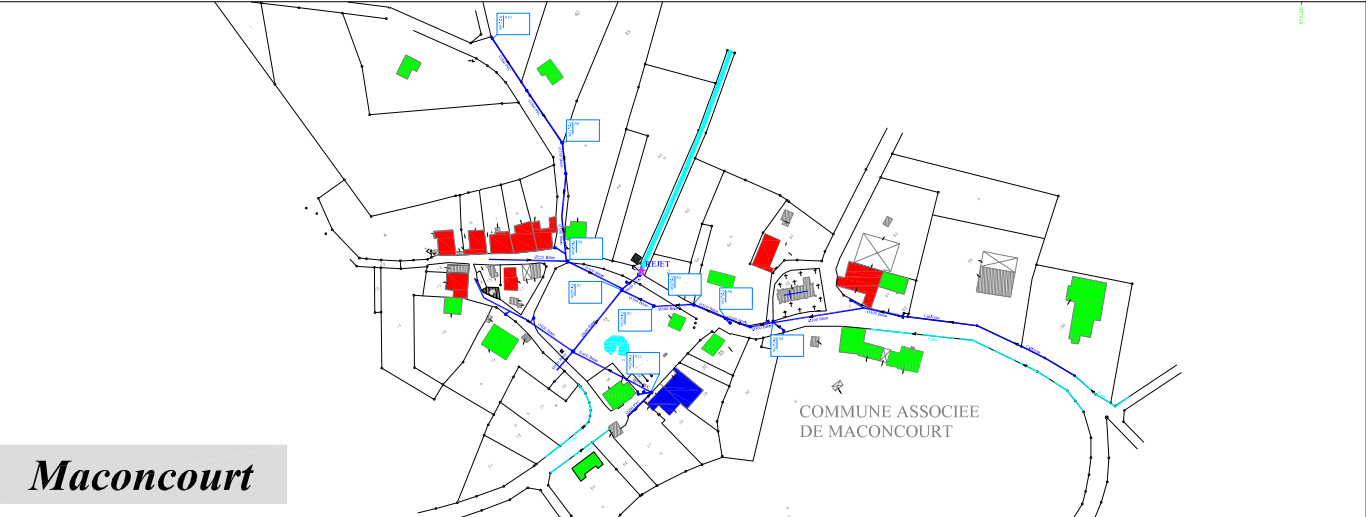
Ouvrages spéciaux:
 ⚙ PR : Station de relevage /refoulement
 ▽ Déversoir d'orage : DO
 Ouvrage de délestage

Secteur remarquable:
 [Pattern] Zone inondable
 [X] Exploitation agricole
 [X] Entreprises

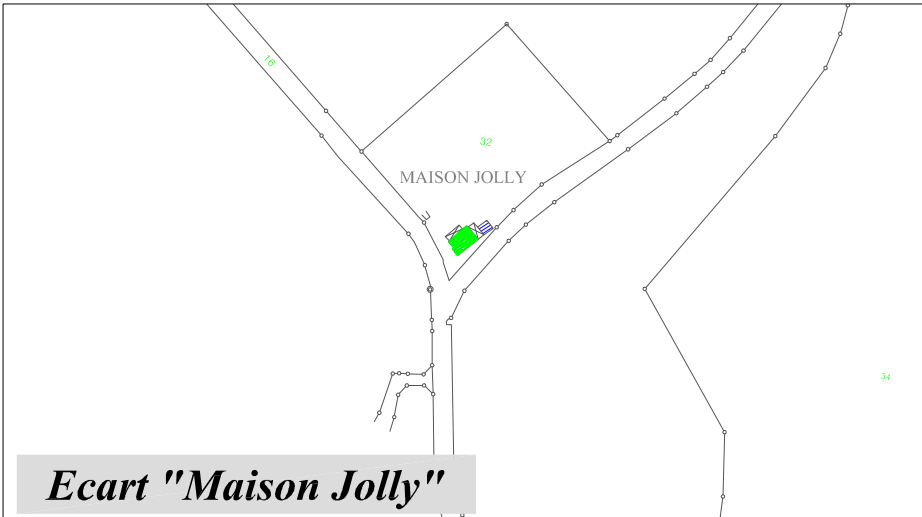
Contraintes d'habitat:
 [Green] Aucune contrainte significative
 [Yellow] Occupation du terrain problématique
 [Blue] Topographie défavorable
 [Red] Superficie insuffisante



Saint Urbain

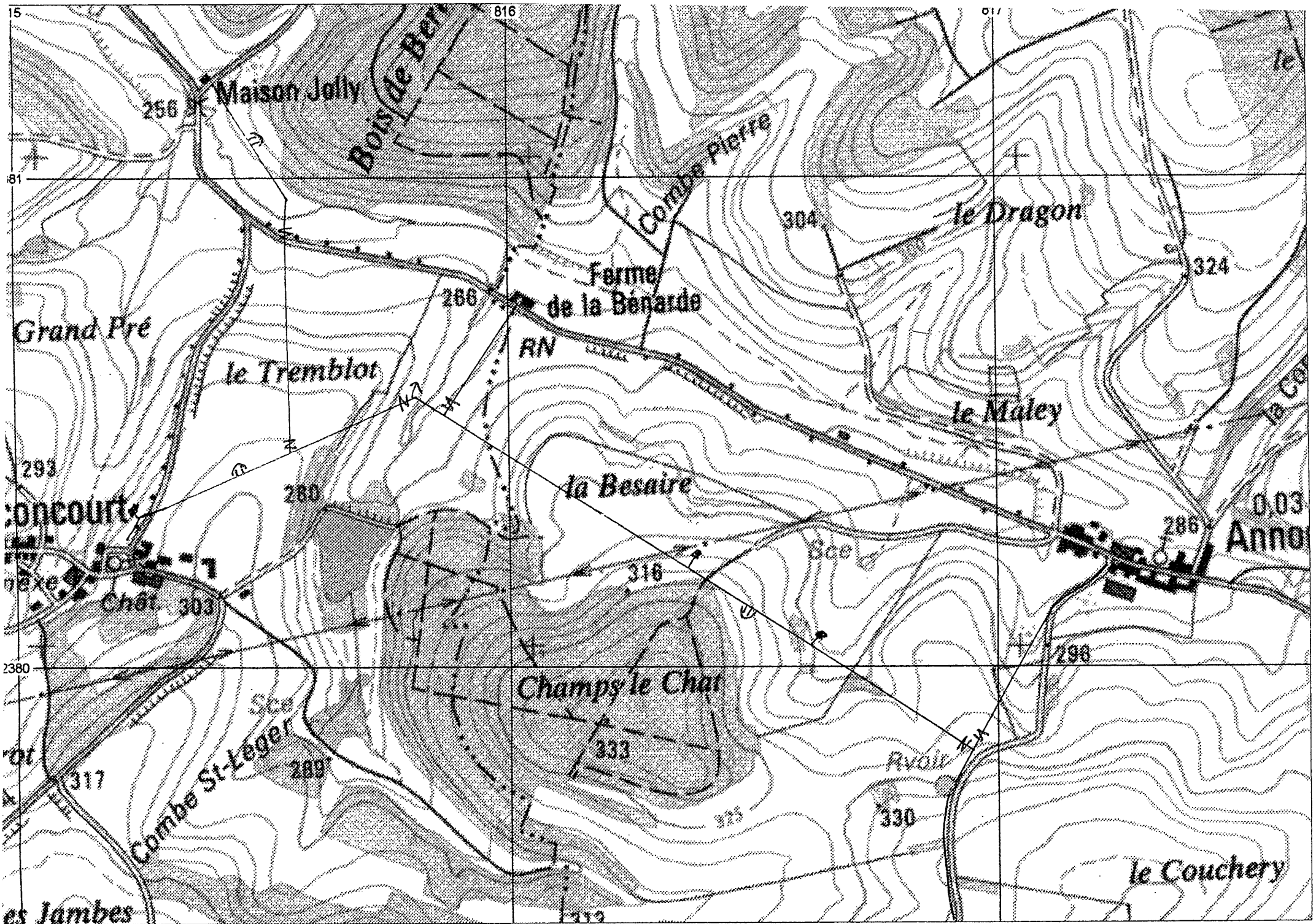


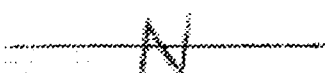
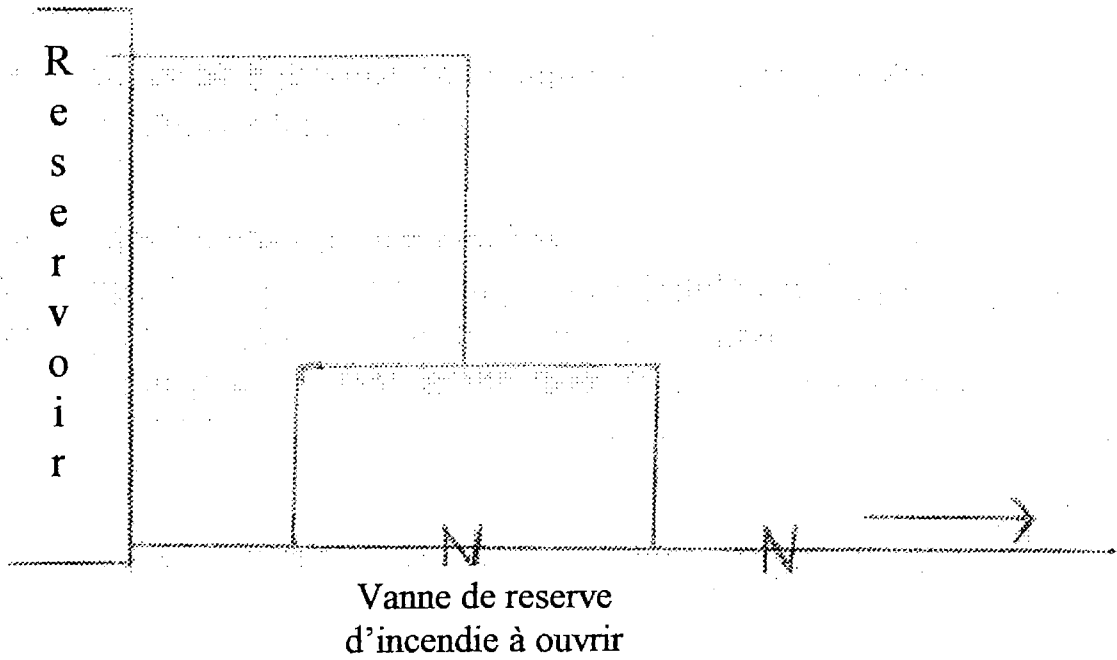
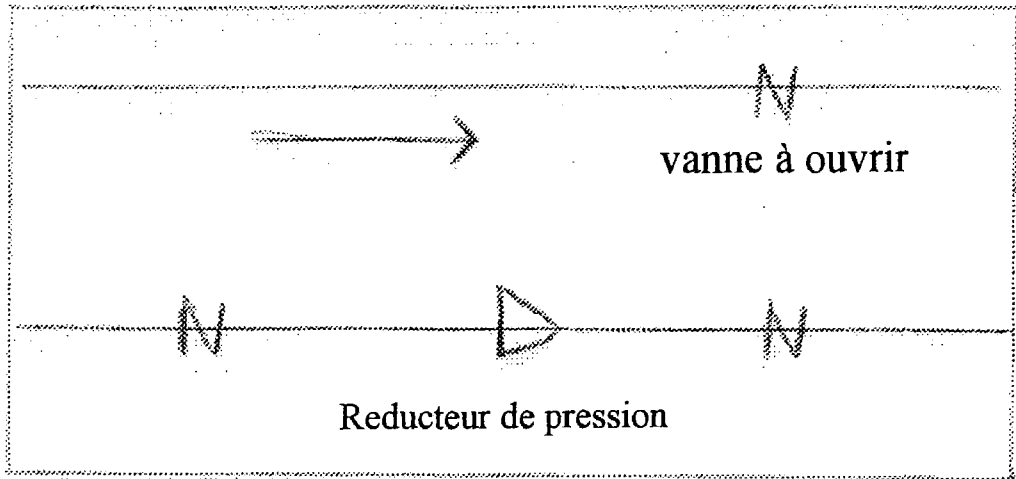
Maconcourt



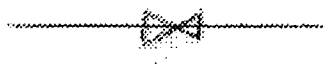
Ecart "Maison Jolly"

DATE :	05/12/2011	DATE :	05/12/2011	INDICE :	ind 1	MODIFICATIONS :	Création du document
DESSINATEUR :	G.B						
ECHELLE :	1 / 2 500						
REF PLAN :	A1.145						
PLANCHE :	1						





Vanne



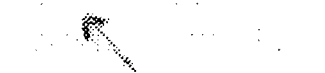
Vanne



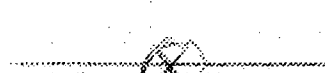
Ventouse



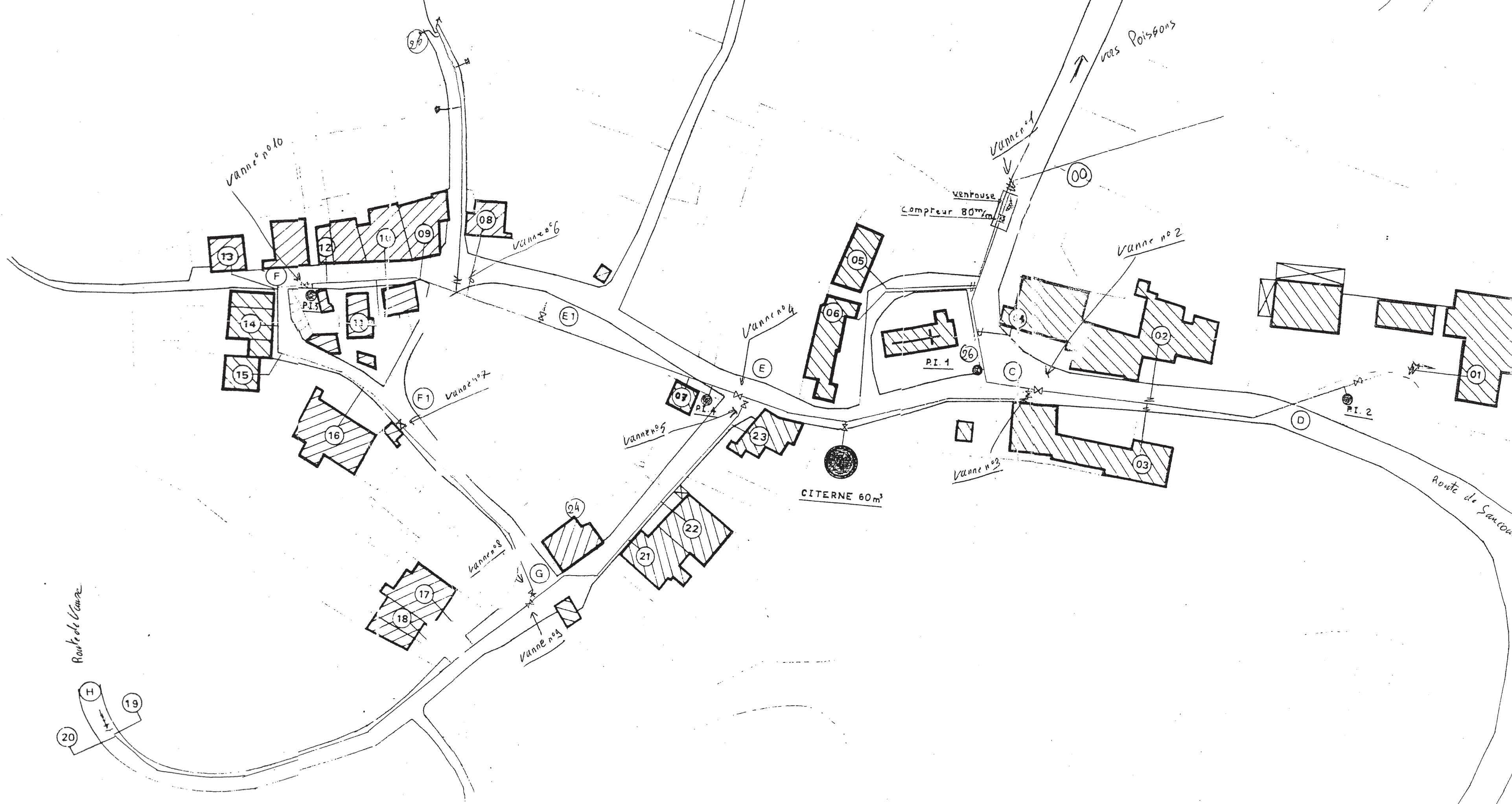
Branchement

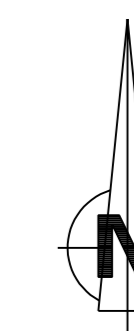


Purge , vidange



Compteur





LEGENDE

RESEAU		EQUIP-SPECIAUX	
ADUCTION	12 EME ETAGE	PLAQUE PLEINE	
REFOULEMENT	13 EME ETAGE	JOINT ISOLANT	
REDISTRIBUTION	14 EME ETAGE	COMPTEUR GENERAL	
SURPRESSION	15 EME ETAGE	STABILISATEUR	
TRANSFERT	16 EME ETAGE	ANTI BELIER	
INDUSTRIEL	17 EME ETAGE	CONE DE REDUCTION	
1 ER ETAGE	18 EME ETAGE	REDUCTEUR DE PRESSION	
2 EME ETAGE	19 EME ETAGE	VENTOUSE	
3 EME ETAGE	20 EME ETAGE	PRISE POTENTIELLE	
4 EME ETAGE	21 EME ETAGE	PURGE VIDANGE	
5 EME ETAGE	22 EME ETAGE	CLAPET ANTI-RETOUR	
6 EME ETAGE	23 EME ETAGE	POT A BOITE	
7 EME ETAGE	24 EME ETAGE	FOURREAU DE PROTECTION	
8 EME ETAGE	25 EME ETAGE	SOUPAPE DE DECHARGE	
9 EME ETAGE	26 EME ETAGE		
10 EME ETAGE	27 EME ETAGE		
11 EME ETAGE	28 EME ETAGE		
TRONCON		OUVRAGE	
INTERCOMMUNAL		STATION DE TRAITEMENT	
PRIVE		INSTALLATION DE POMPAGE	
SYNDICAL		RESERVOIR SEMI-ENTERRE	
HORS AFFECTATION		RESERVOIR DOUBLE	
EQUIP-INCENDIE		RESERVOIR SUR TOUR	
PUISARD D'INCENDIE		PRISE D'EAU SUPERFICIELLE	
HYDRANT		REGARD	
POTEAU D'INCENDIE DE 80		ACCELERATEUR	
POTEAU D'INCENDIE DE 100		SOURCE DE CAPTAGE	
POTEAU D'INCENDIE DE 150		PUT	
BOUCHE D'INCENDIE DE 80			
BOUCHE D'INCENDIE DE 100		EQUIP-PUBLIC	
RESERVE INCENDIE		BORNE FONTAINE	
BACHE INCENDIE		FONTAINE ROBINET DE POMPAGE	
		BOUCHE DE LAVAGE	
		RESERVOIR DE CHASSE	
		POTEAU AGRICOLE	
		WC	
		PUISARD D'ASPIRATION	
		LAVOIR	
		ABREUVOIR	
VANNE VANNE-PRELOC		ABONNE	
VANNE MEPLATE		NORMAL	
VANNE MOTORISEE		INDUSTRIEL	
VANNE PAPILLON		NOTABLE	
VANNE			
VANNE HYDRAULIQUE			
VANNE 1/4 DE TOUR			
VANNE RONDE			
VANNE FERMEE			

VEOLIA EAU REGION-EST

CENTRE CHAMPAGNE ARDENNE
10 rue du Petit Journal
51000 REIMS Cedex 02 P. 2001
TEL : 03.26.50.34.67
FAX : 03.26.88.93.48

SERVICE HAUTE MARNE
400 Rue de la République
52000 CHALONS
TEL : 03.23.02.11.50
FAX : 03.23.02.11.51

DEPARTEMENT DE LA HAUTE MARNE

Commune de SAINT URBAIN MACONCOURT

TABLEAU D'ASSEMBLAGE

Maitre d'ouvrage :
COMMUNE SAINT URBAIN MACONCOURT,
EN MAIRIE
52300 SAINT URBAIN
Monsieur le maire :

Maitre d'oeuvre :
VEOLIA EAU C&O
AGENCE DE HAUTE MARNE
41 AVENUE DE LA MARNE
52300 JOINVILLE

PLAN DU RESEAU D'EAU POTABLE

CONTRAT N° : HDSP	PLAN N° : 52456_RE_1	ECHELLE : 1/2000
Des. par : S.MABIDE	Des. le : 17/06/2015	Mis à Jour le :
Vérifié par : G.GANTHIER	Vérifié le :	Visa : GANTHIER